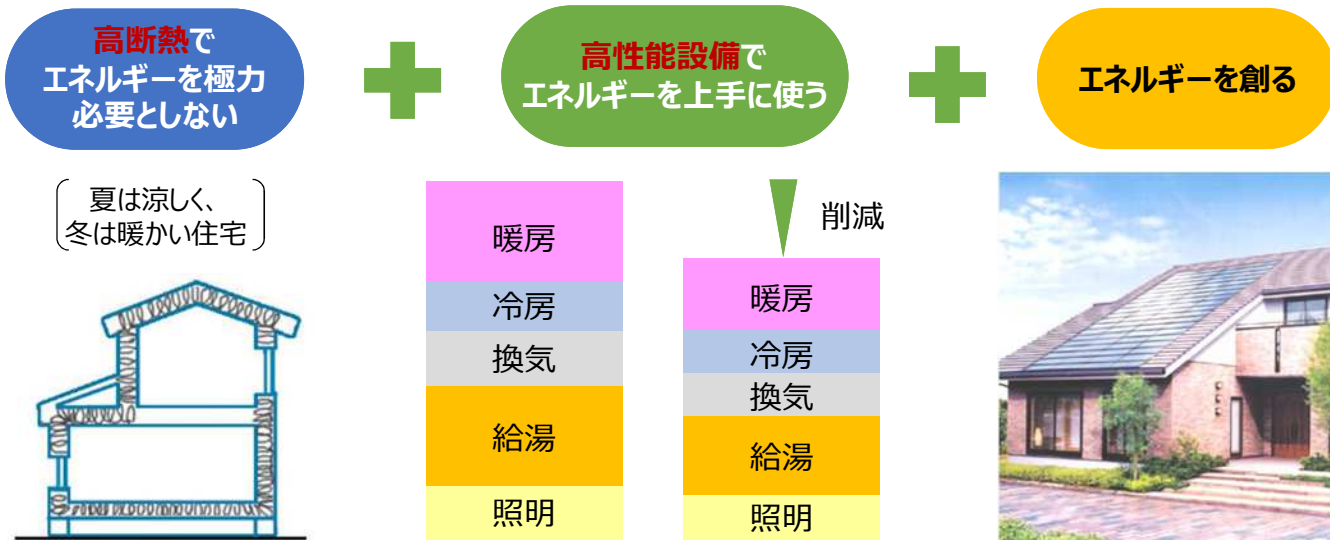


ZEH(ネット・ゼロ・エネルギー・ハウス)とは？

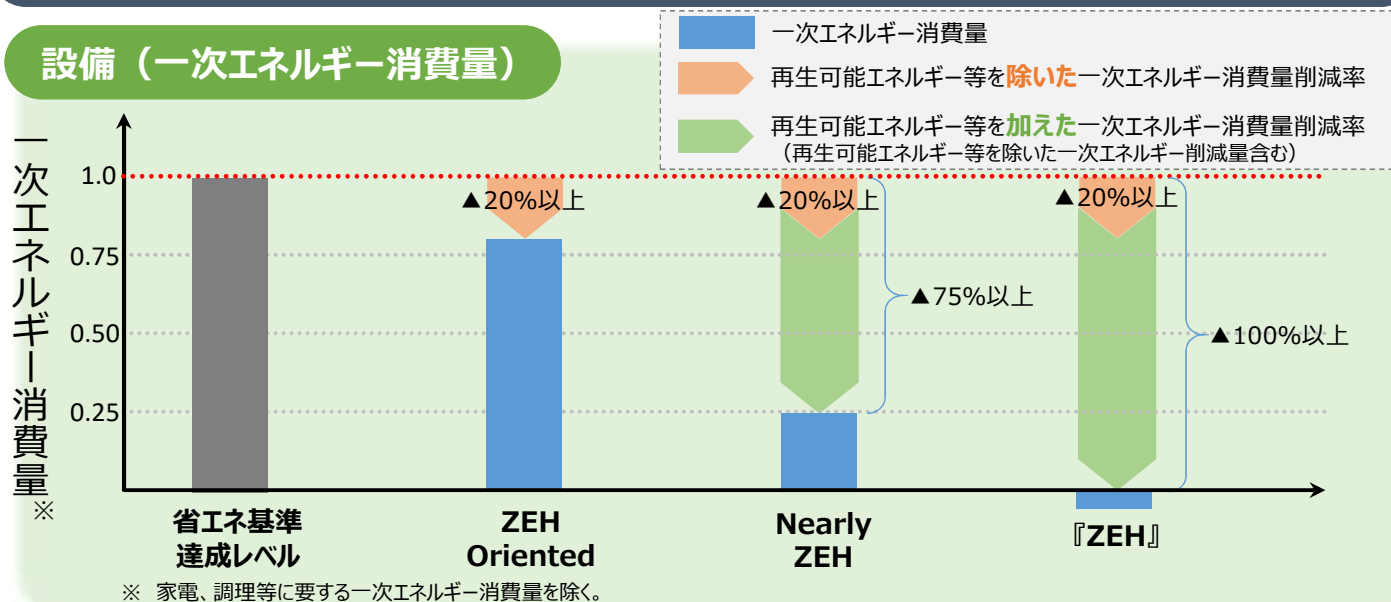
一戸建て
1・2 地域版

ZEH(ネット・ゼロ・エネルギー・ハウス)とは

外皮の断熱性能等を大幅に向上させるとともに、高効率な設備システムの導入により、室内環境の質を維持しつつ**大幅な省エネルギーを実現した上で、再生可能エネルギー等を導入することにより、年間の一次エネルギー消費量の収支がゼロとすることを目指した住宅。**



戸建て住宅におけるZEHの満たすべき水準



外皮

[1・2 地域] 外皮平均熱貫流率 U_A [W/m²K] : 0.4以下
冷房期の平均日射熱取得率 η_{AC} : なし

※その他地域の U_A : 3地域は0.50以下、4~7地域は0.60以下
その他地域の η_{AC} : 5地域は3.0以下、6地域は2.8以下、7地域は2.7以下、8地域は6.7以下

地域

ZEH Oriented…… ①都市部狭小地 (北側斜線制限の対象となる用途地域等であって、敷地面積が85m²未満である土地。ただし、住宅が平屋建ての場合は除く。) 又は
②多雪地域 (建築基準法で規定する垂直積雪量が100cm以上に該当する地域)

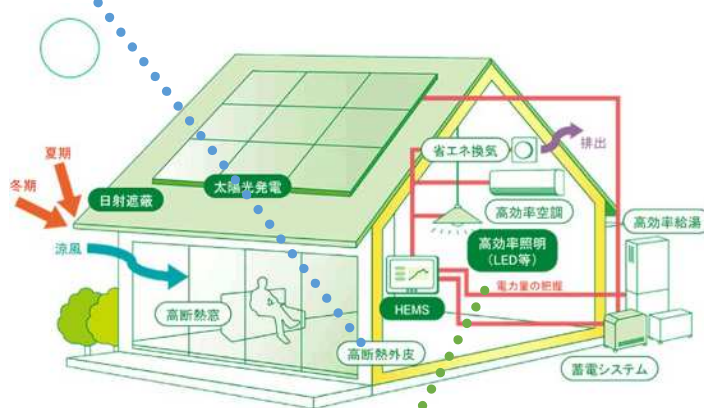
Nearly ZEH…… ①寒冷地 (地域区分1 又は 2) 、②低日射地域 (日射区分A1又はA2) 又は③多雪地域

※詳しくは「更なるZEHの普及促進に向けた今後の検討の方向性について」(2021年3月、ZEHロードマップフォローアップ委員会)をご確認ください。
https://www.enecho.meti.go.jp/category/saving_and_new/saving/general/housing/index03.html

ZEH基準適合仕様例 [1・2地域・戸建住宅]

外皮仕様例

部位	仕様
天井	LFGW1052 厚300mm
壁	押出法ポリスチレンフォーム3種bA 厚100mm
床	押出法ポリスチレンフォーム3種bA 厚100mm
窓	樹脂製サッシ+Low-E三層複層ガラス
ドア	金属製高断熱フラッシュ構造



設備仕様例

画像出典：資源エネルギー庁HP

	ZEH Oriented (都市部狭小地等、多雪地域)	Nearly ZEH (寒冷地、低日射地域、多雪地域)	『ZEH』
断熱	ZEH基準適合レベル ($U_A : 0.34$)		
暖房・冷房	ダクト式セントラル空調機 (ヒートポンプ式熱源) + ダクトが通過する空間は全て断熱区画内 + 全般換気機能		
	+ VAV方式		
換気 熱交換	ダクト式第1種 (比消費電力: $0.3W/h \cdot m^3$)		
	温度交換効率: 50%	温度交換効率: 90%	
給湯	エコキュート + 高断熱浴槽		
	JIS効率: 2.7	JIS効率: 3.2 + 手元止水機能 + 水優先吐水機能 + 小流量吐水機能	
照明	全部屋LED		
	+ 多灯分散照明方式 + 調光が可能な制御 + 人感センサー		
太陽光	なし	5.5kW	8.65kW

※自立循環型モデル住宅 (一般住宅) に基づき、「エネルギー消費性能計算プログラム (住宅版) v3.2.0 (国立研究開発法人建築研究所) にて算出。
※設備仕様例の各用語については、「住宅に関する省エネルギー基準に準拠したプログラム」の「入力ガイド」の「(参考) 用語の定義」 (<https://house.lowenergy.jp/dictionary/word>) をご確認ください。

BELS評価書について

- BELS (Building-Housing Energy-efficiency Labeling System) は建築物の省エネ性能を表示する第三者認証制度です。
- ZEHの要件を満たしている場合には、BELSの表示ラベルに「ZEHマーク」を掲載できるとともに、広告チラシやカタログ、ウェブサイト等への掲載も可能となります。
- BELS評価書を取得するには、登録BELS評価機関に申請を行い、評価書の交付を受けていただく必要があります。

▽BELSとは ((一社) 住宅性能評価・表示協会HP)
<https://www.hyoukakyokai.or.jp/bels/bels.html>



【表示マーク (イメージ)】